

I COUPLAGE ANTENNE-PREAMPLIFICATEUR

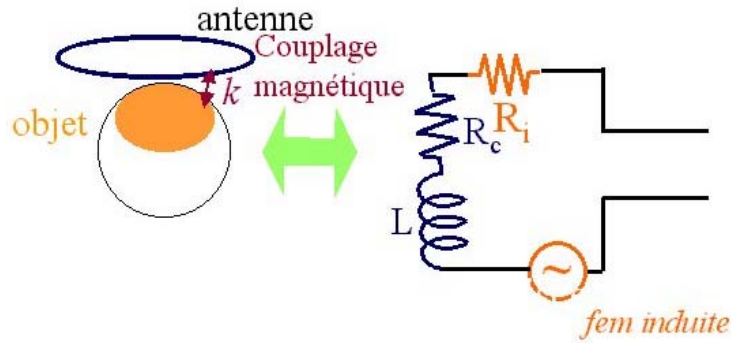


Figure 1: Ensemble antenne-objet

Avec T_c et T_i respectivement les températures de l'antenne et de l'objet, la résistance équivalente R_{eq} est définie par :

$$R_{eq} = R_c + R_i \quad (6)$$

et la température équivalente T_{eq} par :

$$T_{eq} = \frac{R_c T_c + R_i T_i}{R_c + R_i} \quad (7)$$

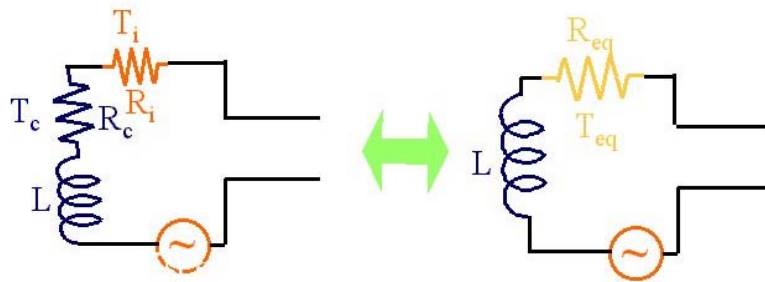


Figure 2: Résistance et température équivalentes